



Cette fiche explicative est faite pour des logiciels vectoriels Illustrator, InDesign ou équivalents.

SI VOUS UTILISEZ PHOTOSHOP OU ÉQUIVALENT :

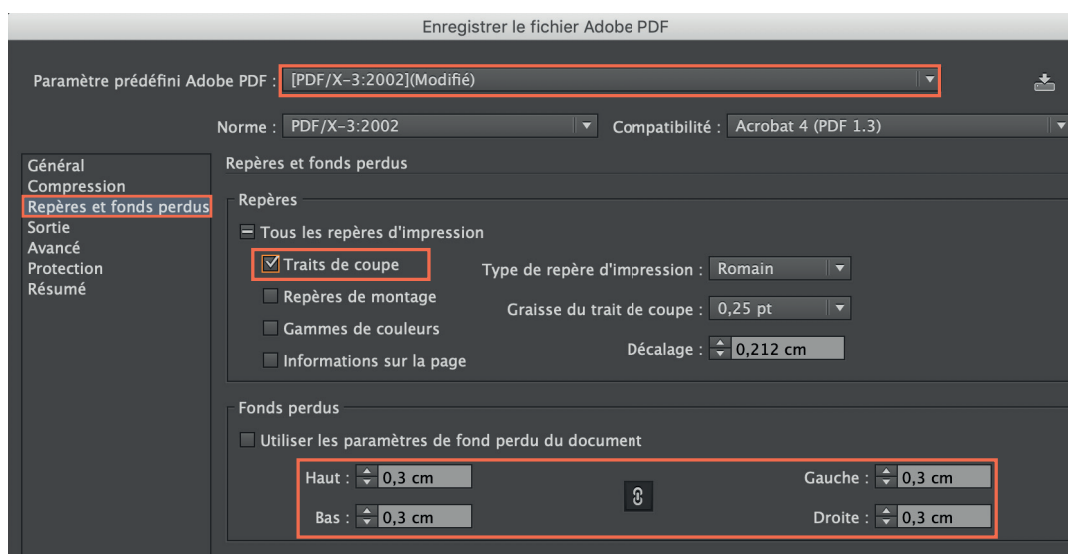
- **Travaillez vos fichiers au format final après découpe** indiqué dans le gabarit en respectant les indications pour les fonds perdus et la marge interne de sécurité.
- Pensez à supprimer le gabarit dans son ensemble avant d'enregistrer le fichier pour impression.
- **Enregistrez vos fichiers en .jpeg ou .pdf de la meilleure qualité possible** sans y ajouter de traits de coupe ou autres repères.

SI VOUS UTILISEZ ILLUSTRATOR OU INDESIGN (CONSEILLÉ) :

Tous nos gabarits sont des fichiers PDF avec les fonds perdus intégrés au format. Suivez bien les indications afin de respecter les fonds perdus et la marge de sécurité intérieure.

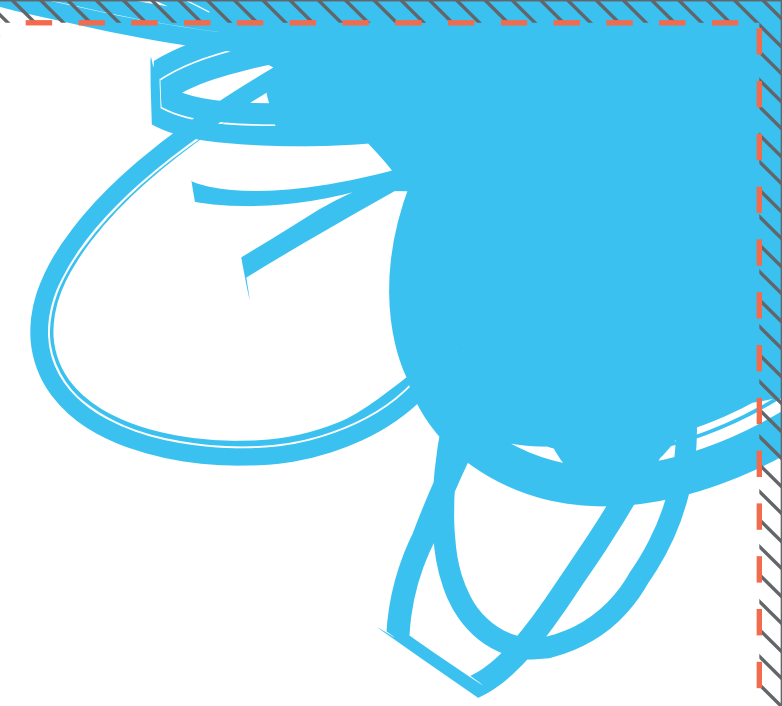
Une fois votre création terminée :

- **Vectorisez vos textes** (sélectionnez vos textes puis dans l'onglet « Texte » sélectionnez « Vectoriser »)
Pensez à conserver votre fichier source modifiable avant cette opération.
- **Supprimez** tous les repères et éléments de base du gabarit
- **Ajustez le format de document** au format final après découpe indiqué dans le gabarit de façon à ce que les fonds perdus soient en dehors du plan de travail.
- **Enregistrez / exportez en PDF** (idéalement avec la norme PDF/X-3:2002) et ajoutez les traits de coupe et la prise en compte des fonds perdus dans les options.



- **Vérifiez** une dernière fois vos fichiers (contenu, contraintes imposées par le gabarit etc...)

Vos fichiers sont prêts à être envoyés!

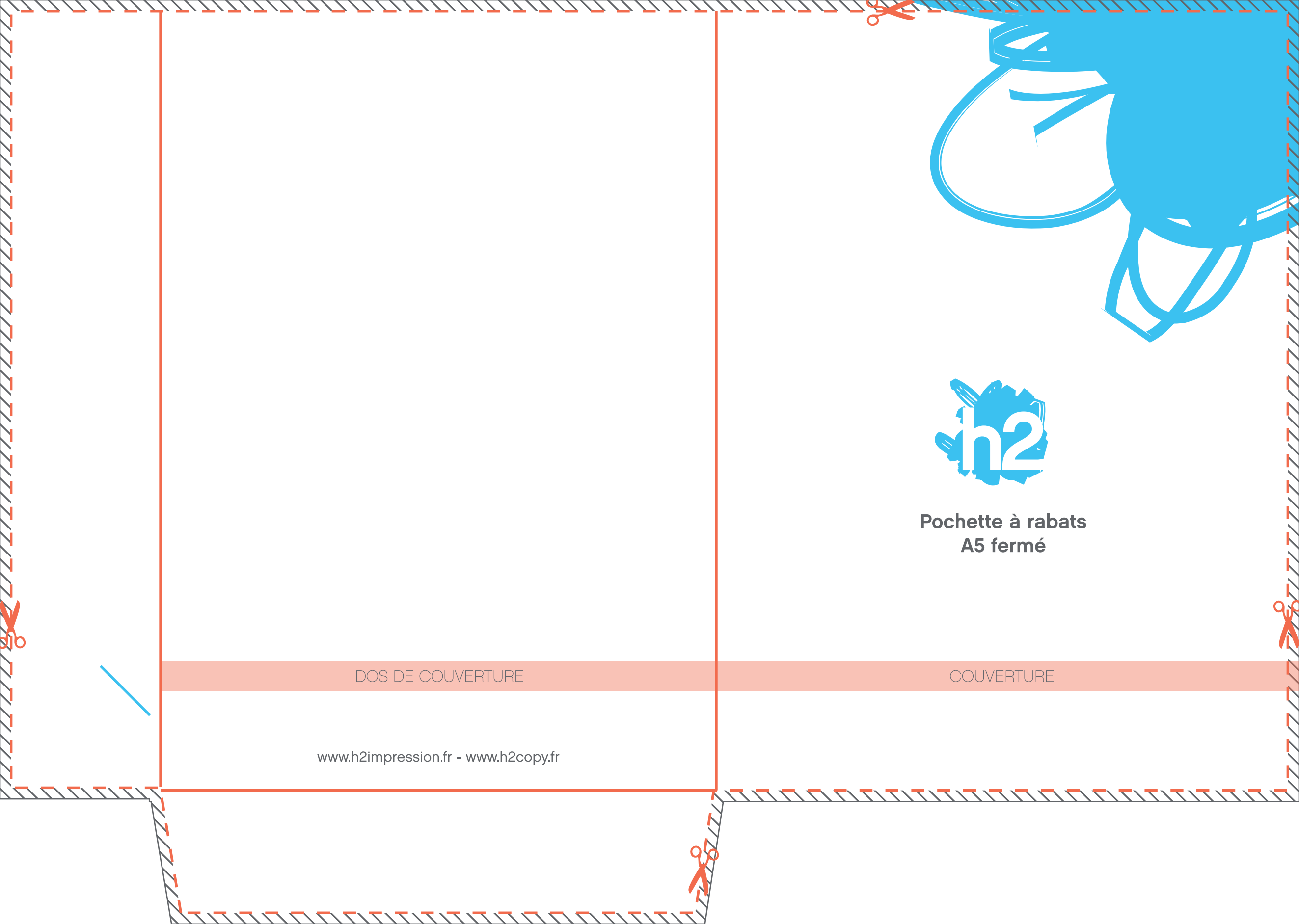


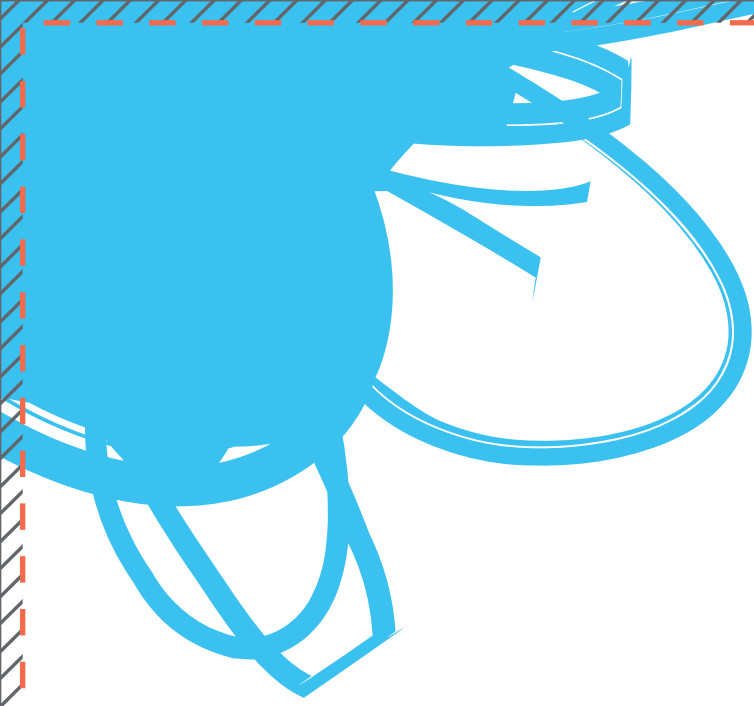
**Pochette à rabats
A5 fermé**

DOS DE COUVERTURE

COUVERTURE

www.h2impression.fr - www.h2copy.fr





**Pochette à rabats
A5 fermé**

INTÉRIEUR RABAT

INTÉRIEUR

www.h2impression.fr - www.h2copy.fr

